



Ozias Leduc au travail à l'intérieur de Correlieu, Photographe inconnu, 1899

## Musée des beaux-arts de Mont-Saint-Hilaire

150, rue du Centre Civique  
Mont-Saint-Hilaire, Québec  
J3H 5Z5  
Tél. : 450 536-3033  
[www.mbamsh.com](http://www.mbamsh.com)  
[reception@mbamsh.com](mailto:reception@mbamsh.com)

### Ateliers artistiques-Adultes *En quelques lignes* Initiation au dessin

Le **MBAMSH** vous invite à participer aux ateliers créatifs destinés aux adultes qui auront lieu les samedi 25 mars, 1<sup>er</sup> et 15 avril. Cette nouvelle série s'adresse particulièrement à ceux et celles qui souhaiteraient s'initier ou s'améliorer en dessin. À chacune des séances, vous serez guidés par notre équipe d'animation à travers les différentes techniques du dessin d'observation.

Dans l'ambiance paisible de la 9<sup>e</sup> Biennale du dessin, vous aurez la chance d'expérimenter divers médiums, tels que : le crayon de plomb, le graphite, le fusain, la sanguine, la craie Conté et le crayon de bois.

#### Le réaliste

Samedi 25 mars 10h00-12h00

Durant cet atelier, vous serez invités à développer une approche de schématisation d'une composition à partir d'une illustration de votre choix.

#### L'observateur

Samedi 1<sup>er</sup> avril 10h00-12h00

Cette deuxième séance vous propose de créer une nature morte simple en appliquant les étapes du travail d'observation.

#### L'artiste

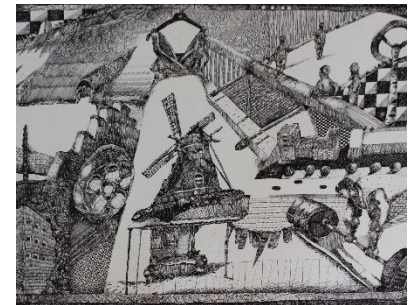
Samedi 15 avril 10h00-12h00

Confiant.e du travail des premiers ateliers, vous pourrez réaliser une composition originale plus complexe et aurez la possibilité d'y ajouter de la couleur.

**Coût : 75\$ pour la série de 3 ateliers matériel inclus!**  
**\*10% de rabais pour les membres**

*N'oubliez pas votre tablier et bouteille d'eau!*

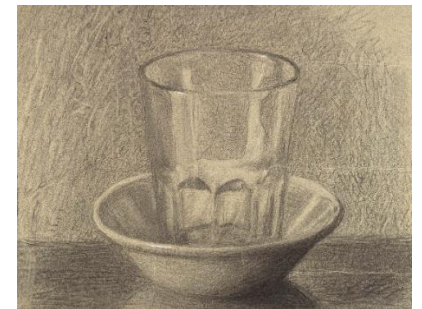
**Pour réserver:** [education@mbamsh.com](mailto:education@mbamsh.com) ou 450-536-3033



*Paysage d'intérieur (détail)*, Sebastian Mügge, 2021



*Pomme*, exemple d'un dessin de nature morte simple



*Verre dans une soucoupe*, Borduas et Leduc, 1923