



Sans Titre, Jordi Bonet, 1970

Programmation éducative secondaire

Ateliers créatifs permanents

Le MBAMSH a pour mission de préserver la mémoire et de promouvoir l'héritage des trois grands artistes hilairemontais que sont : Ozias Leduc, Paul-Émile Borduas et Jordi Bonet. Ces figures emblématiques de la région et de l'histoire de l'art canadienne ont contribué, chacun à leur façon, au développement des arts et de leur communauté. La mission du musée s'oriente également vers la démocratisation de l'art contemporain par le biais de ses activités éducatives et culturelles en plus d'offrir une vitrine prestigieuse aux créateurs de la région et au-delà

En marge des expositions, le service éducatif du MBAMSH offre un éventail d'activités d'exploration artistique aux groupes scolaires de tous les niveaux. Mettant l'accent aussi bien sur la théorie que sur la mise en pratique de techniques artistiques variées, ces ateliers remplissent l'importante mission d'éducation, de partage des connaissances et de sensibilisation aux multiples formes d'arts visuels que s'est donné le musée.

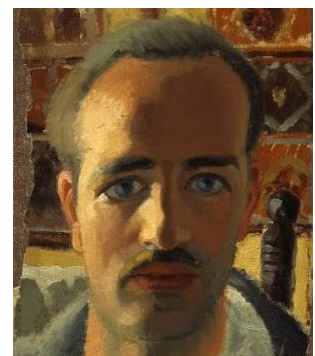
La programmation permanente, disponible en tout temps, est liée avec les trois artistes hilairemontais au cœur de notre mission. Les différentes activités permettent de découvrir sous un œil plus ludique, ou au contraire plus attentif, la démarche artistique de chacun des maîtres.



Ozias Leduc, *Mon portrait*, 1899



Jordi Bonet, *Barcelone*, v. 1953



Paul-Émile Borduas, *Autoportrait*, v. 1928

Viste guidée du musée

Durée : 60 minutes

En compagnie d'un.e guide, les élèves exploreront l'exposition temporaire en cours. À travers cette médiation, ils pourront en apprendre davantage sur les rouages d'un musée, les méthodes d'un artiste ou de mieux comprendre la thématique qui lie chacune des œuvres exposées. La visite inclue aussi un tour de notre exposition permanente comprenant des œuvres des trois maîtres promus par la mission du musée ; Ozias Leduc, Paul-Émile Borduas et Jordi Bonet.

Ateliers créatifs

Durée : 30 minutes

Ozias Leduc

Tout comme Ozias Leduc l'a fait dans ses années de formations, les étudiants se verront encourager à reproduire au dessin une œuvre du maître. Les élèves exploreront différentes techniques artistiques ancestrales de reproduction pour arriver à créer une nature morte réaliste.

Paul-Émile Borduas

Cette activité explorera la perspective de l'abstraction. Les peintres automatistes ont joué avec la matérialité de la peinture pour créer des formes s'avancant les unes devant les autres. Les étudiants sont invités à faire l'expérience pour comprendre comment la perspective peut organiser une composition abstraite.

Jordi Bonet

Dans cet atelier, en plus de créer un bas-relief en pâte magique, les élèves seront invités à effectuer le travail d'un artiste d'art public et transposer une valeur communautaire dans leur composition. À l'aide de quelques outils spécialisés, l'animatrice enseignera diverses techniques pour réaliser différents jeux de textures.

Ateliers d'appréciation

Durée : 30 minutes

Ces activités d'appréciation sont offertes avec un feuillet à remplir par l'élève. En plus de le familiariser avec un vocabulaire plastique spécialisé, les questions l'amèneront à poser un regard critique sur une œuvre afin d'en dégager ses qualités formelles et symboliques. Un corrigé est fourni à l'enseignant avec des suggestions de pondération, il sera donc possible de comptabiliser l'activité au bulletin.

Ozias Leduc

Grâce à l'observation d'une œuvre réalisée par Leduc, les élèves exploreront différentes thématiques entourant la pratique du portrait. L'identité sera au cœur du questionnement; qu'est-ce que les accessoires entourant le personnage suggèrent sur son identité, quelle relation le peintre entretenait-il avec son modèle?

Les Automatistes

Élèves de Borduas, les Automatistes ont annoncé la modernité artistique au Québec. Caractérisée par divers refus de la tradition picturale, cette modernité est aussi reconnue pour avoir bousculée les standards établis. Les élèves seront donc invités à se questionner sur la valeur esthétique d'une œuvre.

Jordi Bonet

L'atelier d'appréciation en lien avec Jordi Bonet permettra aux élèves de considérer la tri-dimensionalité d'une œuvre, ses caractéristiques et ses matériaux spécifiques. S'ensuit une réflexion sur l'effet que ce genre d'œuvre peut avoir sur eux.

Visitez le MBAMSH

Coût par élève

Visite animée

Durée : 60 min 6, 00\$

Visite animée et atelier

Durée : 90 min 9, 00\$

Plages horaires suggérées pour les visites avec ateliers :

9h15 à 10h45

11h00 à 12h30

13h00 à 14h30

Recevez le MBAMSH

Le Musée s'invite à votre école!

Vous aurez une présentation à l'aide d'un support numérique et un atelier créatif ou une activité d'appréciation.

Durée : 60 min

Coût par élève

Présentation et atelier 6, 00\$

+frais de déplacement 0,50\$/km

Pour information ou réservation

education@mbamsh.com ou 450-536-3033